



# FRENCH OUTDOOR LIVING

## AGATHE

Aurehum style 3  
Sur-mesure 5  
Dimensions 6  
Piètement 9  
Matériaux 11  
Coloris 12  
Appareils 17  
Accessoires 20  
Configurations 21

## SPÉCIFICATIONS TECHNIQUES

Préconisations 8  
Induction 17  
Grill 17  
Plancha Teppanyaki 18  
Pierre à griller 18  
Raclette 19  
Crêpière 19  
Planche à découper 20  
Sceau à glaçons 20

## POINT ÉLECTRIQUE

Mécanisme 23  
Prises 24

AGATHE ouvre de nouveaux usages,  
de nouvelles possibilités.

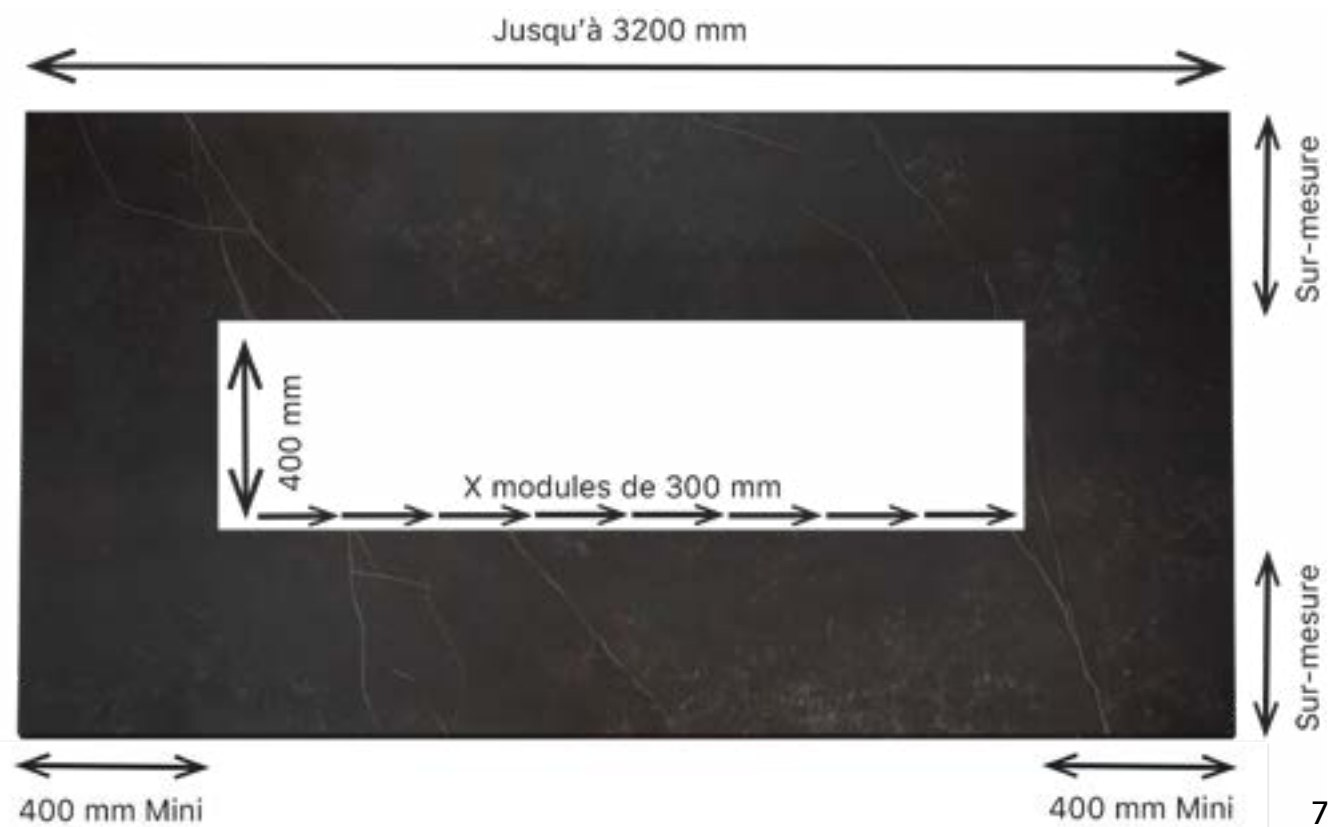




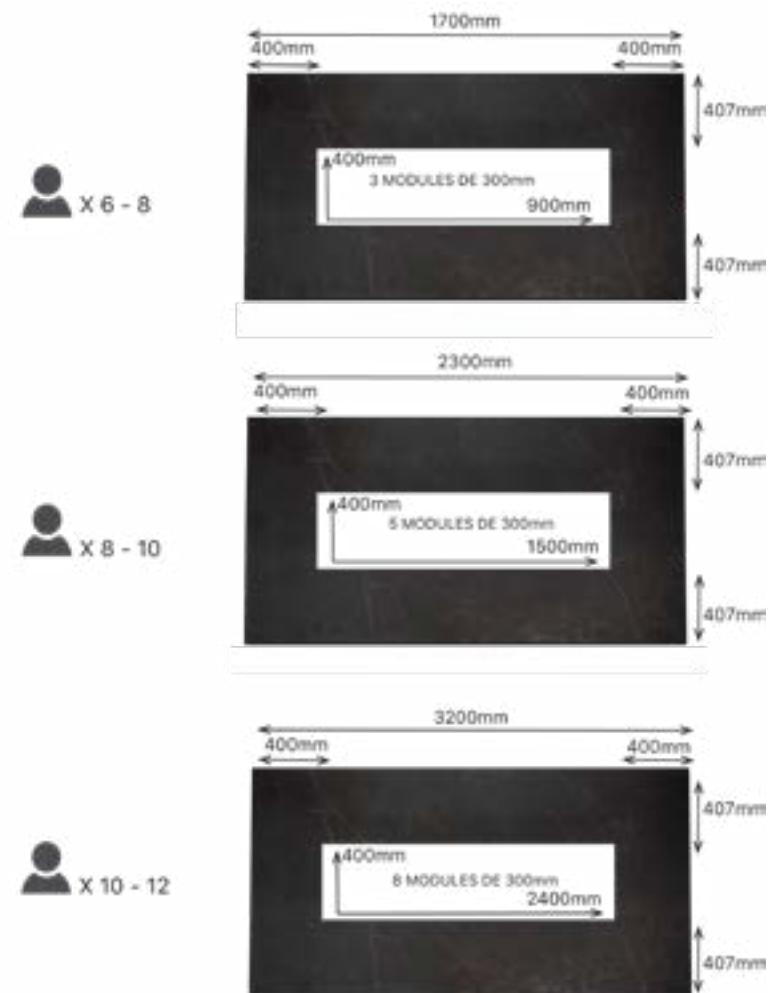
Entièrement modulable et sur-mesure, AGATHE permet de vivre un moment de convivialité inoubliable avec vos proches, de l'apéritif au digestif.



## DIMENSIONS SUR-MESURE



## PRÉCONISATIONS



## PIÈTEMENT

Laissez libre cours à votre imagination en ce qui concerne le piètement. Quelques exemples pour vous inspirer :



Pied «V» :  
Aluminium peint  
Acier inoxydable austénitique



Pied «croisillons» :  
Aluminium peint



Pied «oblique» :  
Aluminium peint

## PRECONISATIONS



Table «standard»



Table «mi-hauteur»

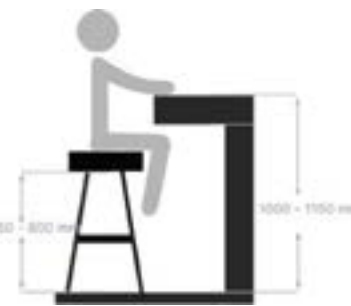


Table «haute»



## MATÉRIAUX

Les tendances actuelles :



Opéra



Radium



Keyla

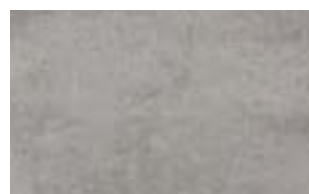
Le Dekton® est utilisé pour le plateau de la table Agathe, mais nous sommes en mesure d'étudier toutes suggestions tel que du bois, de la pierre, du verre, du corian ou d'autres matières.



Entzo



Aldem

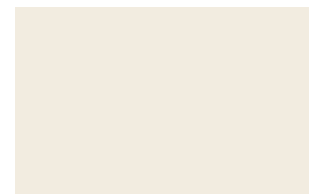


Kreta



## COLORIS

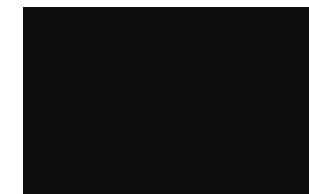
Les coloris tendances :



RAL 9010 Blanc pur



RAL 7038 Gris agate



RAL 9005 Noir foncé



RAL 1013 Blanc perlé



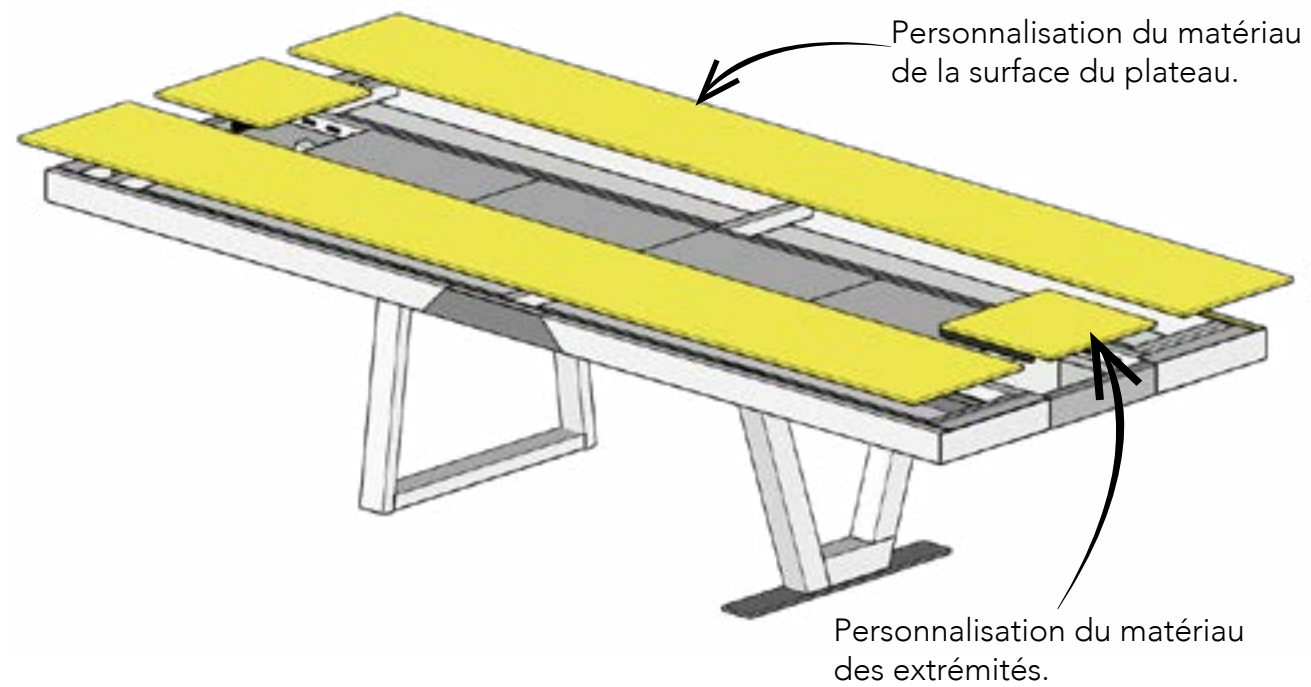
RAL 8022 Brun noir



RAL 8019 Brun gris

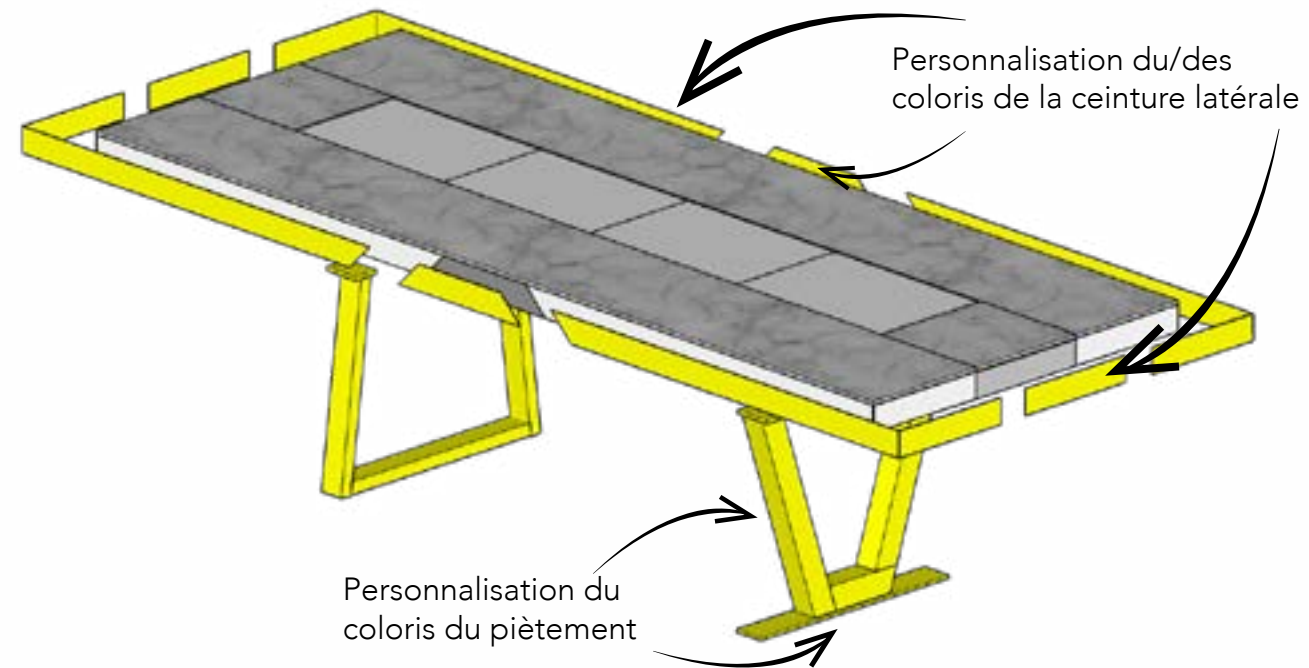
Tous les coloris de nuancier RAL peuvent être utilisés, nous préconisons les peintures texturées pour un meilleur entretien. Chaque pièce de la table peut être peinte d'une couleur différente.

## PERSONNALISATIONS DES COULEURS ET MATÉRIAUX



*Différents matériaux / coloris peuvent être choisis.*

13



*Différents coloris peuvent être choisis pour la structure et les pieds*

14



Intégrez les appareils et accessoires selon vos envies, grâce à une gamme toujours plus large.



## APPAREILS



### Plaque Induction :

- Puissance 2300W
  - 600 mm x 400 mm
  - 2 zones carrées
  - Curseurs individuels avec 14 niveaux de cuisson
  - Technologie capacitive longue durée
  - 2 boosters
- Cuisson automatique : bain-marie (42°C), garder au chaud (70°C), mijoter (94°C)
  - Fonction grill
  - Indication de chaleur résiduelle
  - Joint d'étanchéité



### Grill :

- Fonte émaillée
  - 5,2 kg
  - 436 mm x 260 mm
  - 1 zone striée (grill) qui permet de marquer la viande ou les légumes
  - 1 zone plate qui permet de griller/cuire uniformément
  - Admissible au lave-vaisselle
- Poignée ergonomique pour faciliter la prise en main
  - Email alimentaire brillant antiadhésif



### Plancha Teppanyaki :

- Puissance 2800W
  - 600 mm x 400 mm
  - 2 zones de température indépendantes sur la même surface de cuisson
  - Curseurs individuels avec indicateur de chaleur
  - Technologie capacitive longue durée
- Cuisson automatique pour cuisiner la viande, le poisson, les légumes
  - Minuteries simultanées
  - Compte à rebours
  - Fonction nettoyage
  - Indication de chaleur résiduelle
  - Joint d'étanchéité



### Pierre à griller :

- Puissance 1100W
- 600 mm x 400 mm
- Pierre de cuisson naturelle et alimentaire amovible
- Grande surface de cuisson 373 mm x 234 mm
- Rigole de récupération des jus
- Résistance relevable

## APPAREILS FESTIFS



### Raclette :

- Puissance 1400W
- 600 mm x 400 mm
- 3 plateaux en verre trempé ultra-résistant, pour permettre le maintien au chaud sur le plateau supérieur et un range poêlons sur le plateau inférieur
- 10 poêlons à raclette antiadhésive



### Crêpière :

- Puissance 2000W
- 600 mm x 400 mm
- Plaque en aluminium avec revêtement antiadhésif
- 2 pochoirs de différentes tailles, en silicone, admissible au lave-vaisselle (Mini crêpes ø13cm, grandes crêpes ø28cm)

- Poêlons admissibles au lave-vaisselle
- Transparence pour le suivi de cuisson

## ACCESSOIRES



### Planche à découper :

- En teck avec couche de vernis alimentaire
- 300 mm x 400 mm
- Rigole de récupération des jus



### Sceau à glaçons :

- En inox et plexiglass
- 300 mm x 400 mm
- Capacité 2 à 3 bouteilles



### Cheminée à l'éthanol

- En inox
- 600 mm x 400 mm
- 3L d'éthanol

Prises USB, lumière d'ambiance LED, enceintes... et tout autre accessoire peut être intégré.

Des plaques pleines peuvent être fabriquées pour adapter vos propres appareils sur la table AGATHE.



## CONFIGURATIONS

Changez la configuration de votre table à chaque étape de votre repas.

Exemple de configuration pour l'apéritif :

- 2 planches à découper
- 2 sceaux à glaçons
- 2 planchas Teppanyaki



Exemple de configuration pour le repas :

- 1 appareil à raclette
- 1 plaque à induction avec Grill
- 1 pierre à griller
- 2 sceaux à glaçons



21

Tout est possible avec AGATHE.

Exemple de configuration pour le dessert :

- 2 crêpières
- 2 sceaux à glaçons
- 1 plaque à induction



Exemple de configuration pour le digestif :

- 2 cheminées à l'éthanol
- 2 planches à découper
- 2 sceaux à glaçons



22

## POINT ÉLECTRIQUE

Le mécanisme de la table est entièrement électrique.

La partie centrale effectue son mouvement électrique par commande de bouton poussoir, situé à l'extrémité de la table. L'un pour la montée et l'autre pour la descente.

Les deux boutons sont protégés lorsque la table est refermée.

Entièrement sécurisé, le mécanisme n'occasionne aucune zone de coincement lorsqu'il est en marche.

Un système de délestage intelligent répartit la puissance de chauffe des appareils de cuisson pour éviter tout dysfonctionnement électrique.

Un boîtier est placé sous la table dans lequel est positionné le mécanisme électrique de monte et baisse ainsi que le matériel de contrôle commande.

Celui-ci se verrouille à l'aide d'une clef.



Contenance du boîtier électrique :

- 1 disjoncteur différentiel 16 A
- 1 délesteur programmable (pour toutes tables accueillant au moins 3 appareils)
- Alimentation 5 Volts pour prises USB
- Alimentation 230 Volts pour prises

Les prises électriques :

- 16 A 230 Volts
- Classification IP67 de la prise extérieure
- Classification IP56 des prises intérieure
- Hermétiques à la poussière







Aurehum

info@aurehum.com

[aurehum.com](http://aurehum.com)